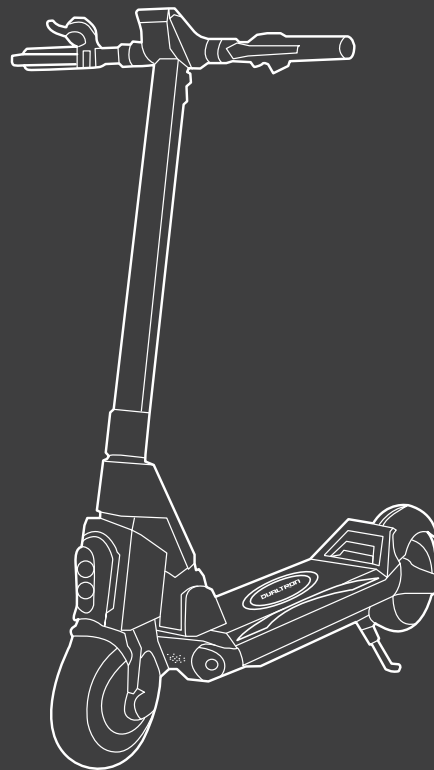


**DUALTRON**  
**POPULAR**

OSOBNÍ MOBILITA

***Uživatelská příručka***



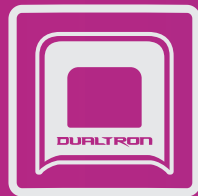


Naskenujte QR kód a stáhněte si nejnovější uživatelské materiály a získejte nejnovější aktualizace a bezpečnostní pokyny.

# DUALTRON

Sen o elektrické technologii.

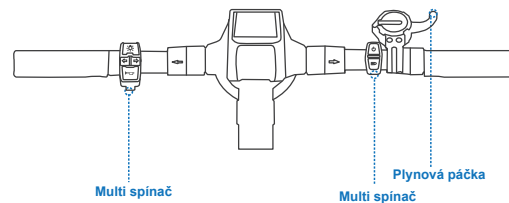
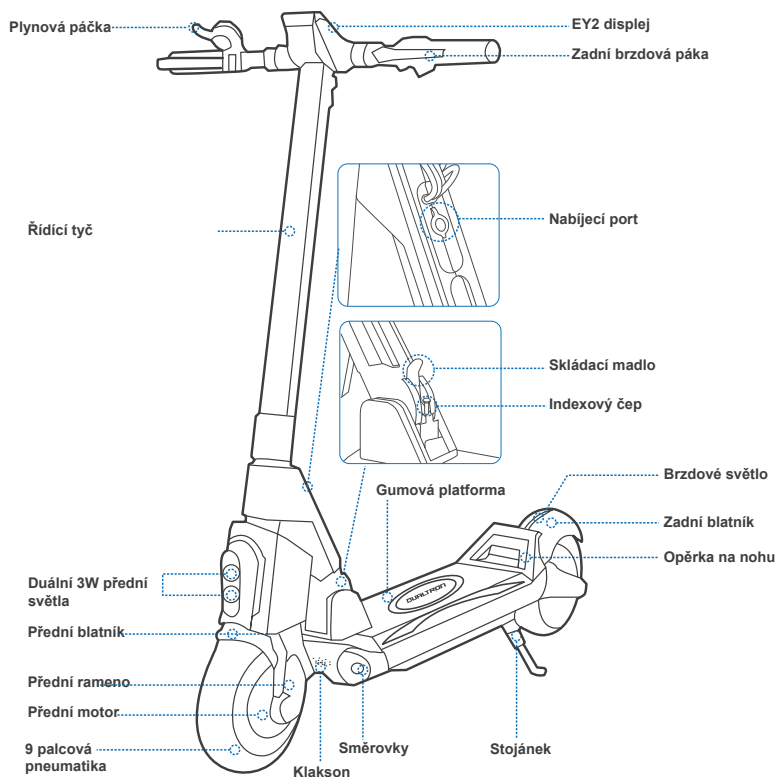
Zobrazené obrázky jsou pouze ilustrační. Skutečný produkt se může lišit.



*MINIMOTORS*



## Diagram a Funkce



Název	Funkce	Způsob použití
 Tlačítko LED osvětlení	Zapne/vypne LED osvětlení	Zmáčknete tlačítko LED osvětlení k zapnutí/vypnutí LED lampy.
 Tlačítko směrové signalizace	Zapne/vypne pravé/levé směrovky	Zmáčknete pravé/levé tlačítko signalizace, pravé/levé světlo signalizace bude blikat.
 Tlačítko klaksonu	Zapne klakson	Zmáčknete tlačítko klaksonu, koloběžka jednou vydá zvuk.
Plynová páčka	Koloběžka zrychlí	Stisknete plynovou páčku a koloběžka začne zrychlovat.
 Tlačítko napájení	Zapne/vypne koloběžku	Stisknete a podržte tlačítko napájení k zapnutí/vypnutí koloběžky.
 Tlačítko předního světla	Zapne/vypne přední světlo	Zmáčknete tlačítko předního světla k zapnutí/vypnutí předního světla.

	Předmět	Parametr
<b>Produkt</b>	Model	Dualtron Popular (Single motor)   Dualtron Popular (Dual motor)
<b>Baterie</b>	Kapacita baterie	52V14Ah CN / 52V20Ah CN / 52V25Ah LG
	Dojezd	30km / 45km / 60km
	Okolní teplota nabíjení	0 až 40°C (Když teplota baterie přesahuje 55°C, ochranný program BMS se spustí.)
	Systém správy baterie	Ochrana proti přehřátí, zkratu, nadproudu, nadměrnému vybití a přebíjení.
<b>Jezdec</b>	Max. zátěž	120kg
	Doporučený věk	14–60 let
<b>Displej</b>	Typ	EY2 LCD Bluetooth displej (možnost připojení k DUALTRON APP)
<b>Motor</b>	Typ motoru	BLDC Hub Motor
	Nominální výkon	450W   450W*2
<b>Strojové části</b>	Čistá hmotnost	29.6 kg (single motor)   32.5 kg (dual motor)
	Max. stoupání	cca 27% (15° Pohon jednoho kola)   cca 37% (20° Pohon dvou kol)
	Systém pohonu	Jednomotorový pohon   Dvoumotorový pohon
	Rychlost	25km/h
	Délka x Šířka x Výška	1220x660x1220mm
	Složené: Délka x Šířka x Výška	1230x260x450mm
	Rozvor kol	cca.970mm
	Světlá výška	cca.100mm
	Sjízdny terén	Asfalt/rovný chodník; překážky < 5 cm; mezery < 5 cm
	Provozovací teplota	-5 až 45°C
	Skladovací teplota	-20 až 50°C

<b>Brzdy</b>	Typ	Dvojitá bubnová brzda
	Elektrická brzda	ABS&EBS (Indikuje, že teplota baterie překračuje 55°C, ochranný program BMS se spustí, selhání ABS/EBS.)
<b>Nabíječka</b>	Vstupní napětí	100-120V/200-240V~
	Max. Výstupní napětí	58.1V2A
<b>Pneu</b>	Typ	9palcová pneumatika s duší
	Tlak v pneu (nahuštění)	50 psi
	Materiál	Guma
<b>Odpružení</b>	Typ	Přední vzduchový pružinový tlumič a zadní pružinový tlumič

\* Upozornění: nejedná se o právní názor ani právní radu. Zde uvedené informace (včetně informací v aplikaci) slouží pouze pro vaše pohodlí a informační účely. Není určeno pro pokrytí všech zákonů a/nebo předpisů, které se mohou vztahovat na tento produkt. DUALTRON se tímto výslovně zřídá jakékoli a veškeré záruky a/nebo prohlášení, výslovné nebo předpokládané, týkající se úplnosti, přesnosti a aktuálnosti takových informací. DUALTRON si vyhrazuje právo, nikoli však povinnost, opravit, implementovat a/nebo aktualizovat informace. Informace používejte na vlastní nebezpečí. Je vaší výhradní odpovědností naučit se a porozumět všem zákonům a/nebo nařízením, požadavkům, zákazům a omezením uloženým zákonem, vládními úřady, soudem, soukromou stranou nebo jinými, které se mohou vztahovat na vaše používání tohoto výrobku.

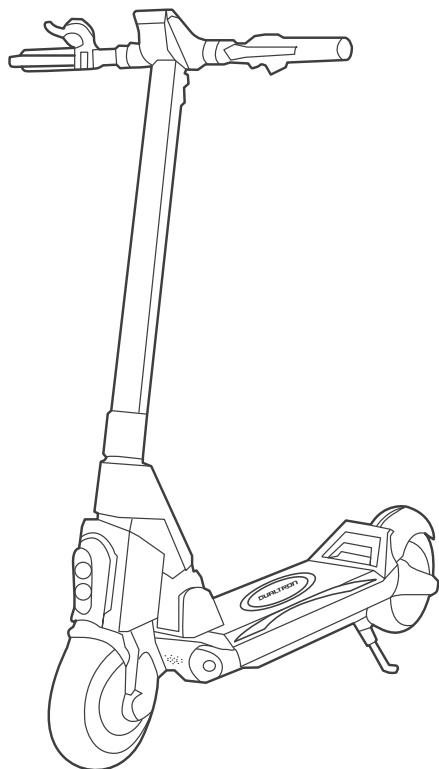
\* Teoretický dojezd: testováno při jízdě s plnou baterií, zatížení 75 kg, 25°C, při průměrné rychlosti 25 km/h na chodníku.

\* Typický dojezd: testováno při jízdě s plnou baterií, zatížení 75 kg, 25°C, při průměrné rychlosti 50 km/h na chodníku. (Některé z faktorů, které ovlivňují dojezd, zahrnují rychlost, počet startů a zastavení, okolní teplota atd.)

\* Max. rychlost: testováno při jízdě s plnou baterií, zatížení 75 kg, 25 °C, na rovné silnici bez větru. (Některé faktory prostředí mohou ovlivnit maximální rychlost, nerovný terén, křivé silnice, teplota, zátěž, vítr aj.)



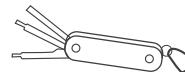
## Obsah balení



### Příslušenství



Hlavní nabíječka baterie x1



Víceúčelové nářadí x 1

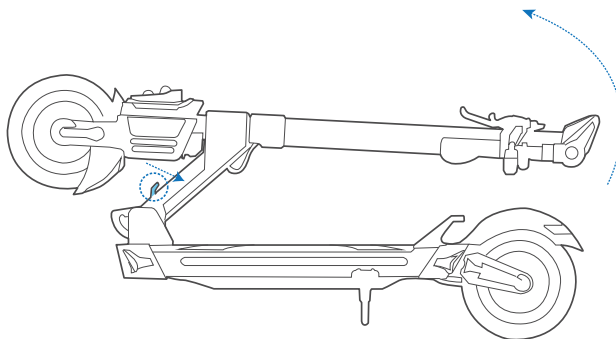


Uživatelská příručka

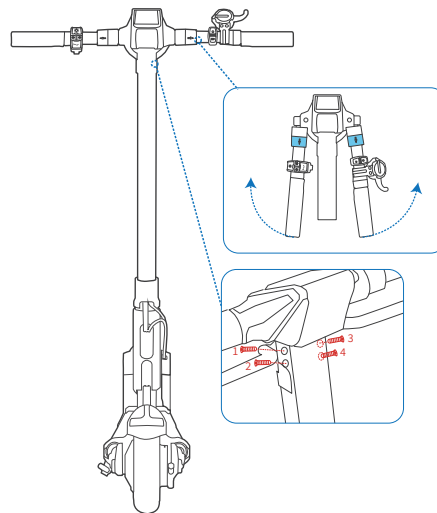
---



## Složení koloběžky



① Zatláčte skládací madlo dovnitř a druhou rukou zvedněte tyč řízení.



② Posuňte uzamykací posuvnou část řídítek směrem ven a zvedněte rukojeti.

③ Připevněte skládací tělo řídítek a utáhněte 4 šrouby. (Při utahování šroubu je první stupeň utážen na 90%, podle pořadí 1-3-2-4, druhý stupeň jsou všechny šrouby utáženy na 100%)

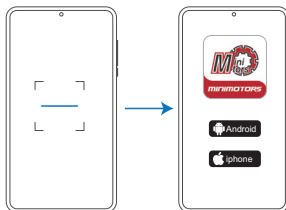




## Bluetooth připojení

### Návod na stáhnutí aplikace

#### Metoda 1



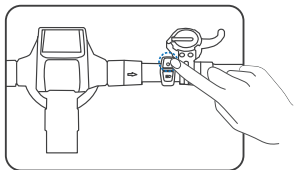
1. Naskenujte QR kód a stáhněte si aplikaci.
2. Vybte si systém mobilního telefonu, který vám vyhovuje a zaregistrujte se / přihlaste se.

#### Metoda 2

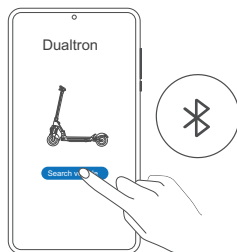


1. Vyhledejte v aplikaci "DUALTRON" a stáhněte si ji a zaregistrujte se / přihlaste se.

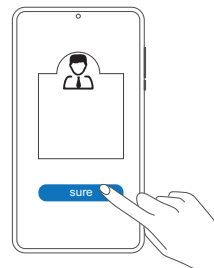
### Spárujte Bluetooth v aplikaci



Zapněte koloběžku.



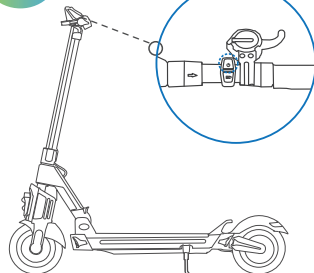
Klikněte na Vyhledat vozidlo a spárujte se s vaší koloběžkou. \*Koloběžka je připojena k aplikaci Dualtron, když se rozsvítí symbol Bluetooth.



Vybte možnost „bind“ - svázat jako vlastník. (Nikdo jiný se nemůže připojit, připojit se mohou pouze osoby, které jste autorizovali. Autorizace se vytvářejí v aplikaci.)



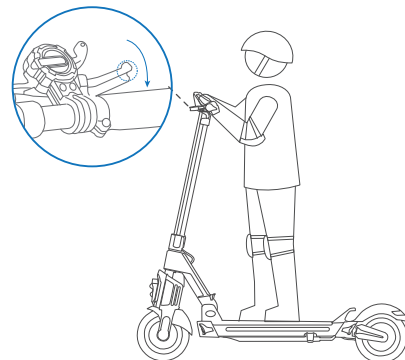
## Jak jezdit



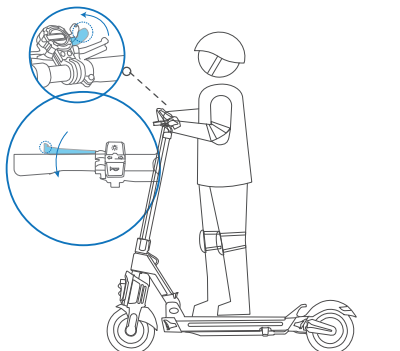
- 1.** Zapněte koloběžku a zvolte rychlostní režim \*Prosím zvolte rychlostní režim před jízdou! Poznámka: Rychlostní režim lze nastavit i přes aplikaci Dualtron.



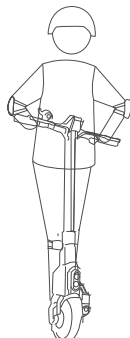
- 2.** Stůjte jednou nohou na platformě a odrazte se druhou nohou k rozjezdu.  
\*Ujistěte se že máte vypnutý mód SAFE. (nastavení SAFE módu je možné přes Dualtron aplikaci. SAFE mód deaktivujete stisknutím brzdové páky).



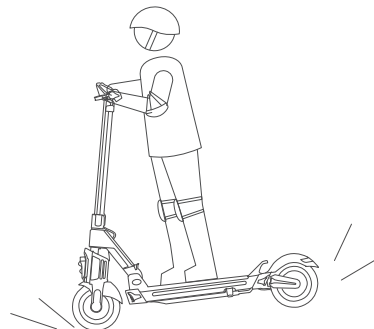
- 3.** Dejte obě nohy na platformu a zaujměte stabilní postoj. Stlačte palcovou páčku plynu k zrychlení.  
\*Koloběžka se v základu rozjíždí z 0km/h, přes aplikaci lze nastavit start s odrazem (koloběžka se pak rozjede až dosáhne rychlosti 3 km/h).



- 4.** Zpomale puštěním pny a stisknutím obou brzd.



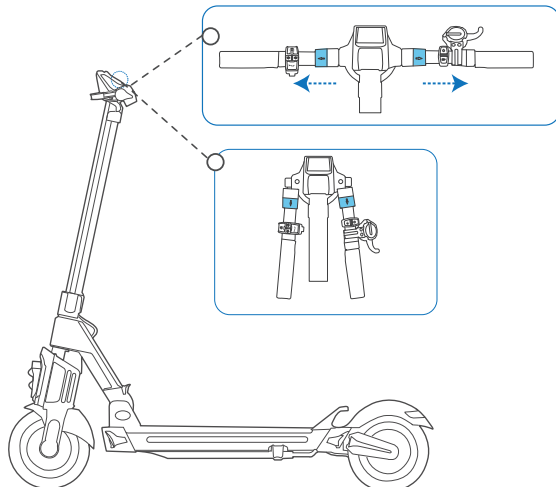
- 5.** K zatočení nahněte své tělo a otočte mírně řídítky do požadovaného směru.  
\*Prosím dbejte pozornost na stav vozovky a cesty, zda je v daném místě dostatek prostoru pro zatočení..



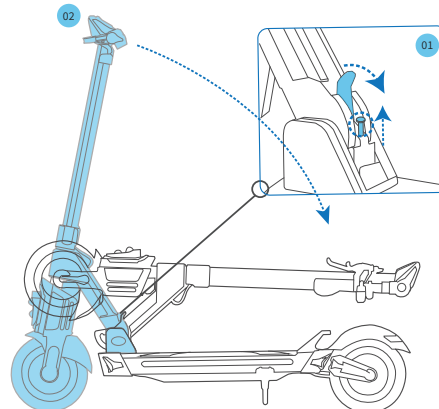
Příliš prudké brždění může vést k nebezpečným situacím a závažnému zranění. Udržujte střední rychlost a zpomalujte postupně. Dávejte pozor na potenciální nebezpečí.



## Složení koloběžky



Posuňte uzamykací posuvnou část směrem ven a sklopte rukojeti..



01. Vytáhněte indexový kolík nahoru a skládací madlo směrem ven.

02. Držte tyč řízení a pomalu ji pokládejte dolů, dokud se neozve cvaknutí a skládání je zajištěno.

**Děkujeme vám za zakoupení  
koloběžky Dualtron Popular! Přejeme  
vám s ní mnoho šťastných kilometrů!**



POZNÁMKY